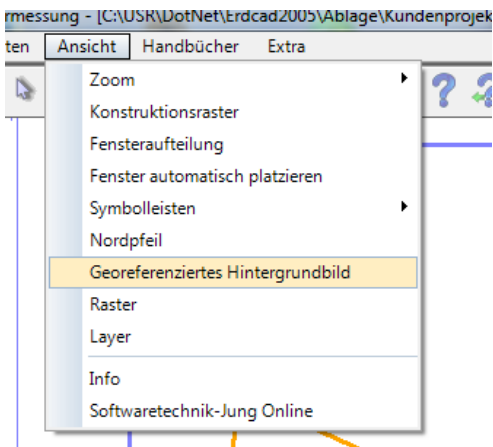
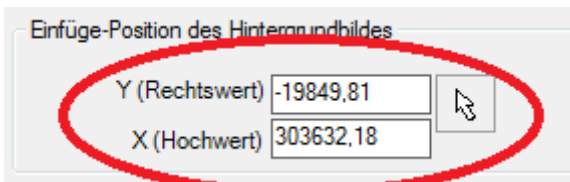


Georeferenziertes Hintergrundbild

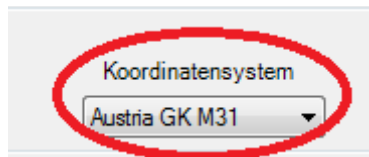


Für diesen Vorgang muss das Projekt im Gauss-Krüger-Koordinatensystem platziert sein.



Es werden automatisch die gemittelten Koordinaten des Projektes verwendet.

Sie können aber den Rechtswert und Hochwert eines Messpunktes vorgeben.

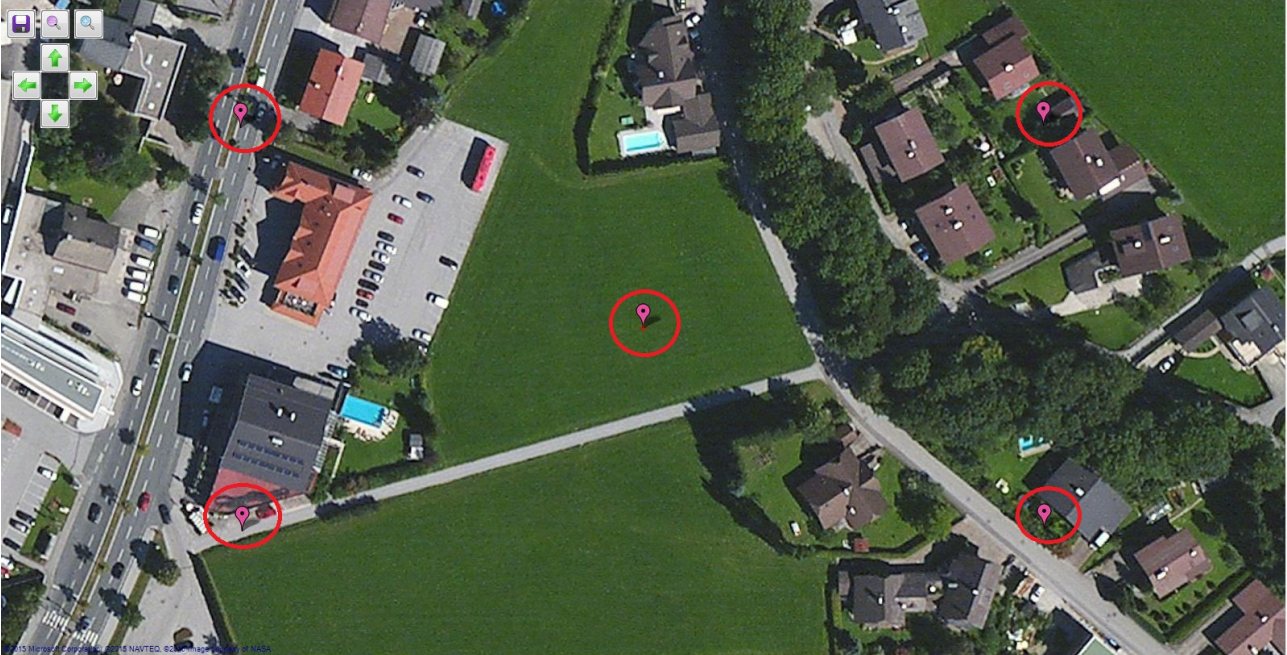


Stellen Sie das im Projekt verwendete Koordinatensystem ein: In diesem Falle wurde „Austria GK M31“ verwendet.



Klicken Sie auf Georeferenziertes Bild

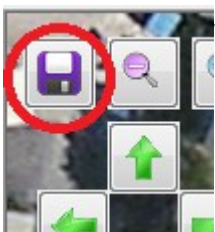
Das Gelände um das Projekt herum wird in einem neuen Fenster angezeigt. Beachten Sie die 5 Markierungen. Die mittlere Marke liegt genau auf der Position des gewählten Messpunktes. Die anderen Markierungen liegen jeweils 100m rechts bzw. links und 50m nördlich bzw. südlich des Messpunktes.



Mit den Tasten Zoom+ und Zoom- kann das Bild vergrößert werden, dass alle 5 Markierungen noch gerade auf dem Bild sichtbar sind und auch der Bereich Ihres Projektes sichtbar ist, den Sie mit dem Bild hinterlegen möchten.

Verwenden Sie nicht die 4 Pfeiltasten, weil dadurch der mittlere Messpunkt nicht mehr in der Mitte des Bildes liegt und die spätere Einrichtung des Bildes schwieriger wird.

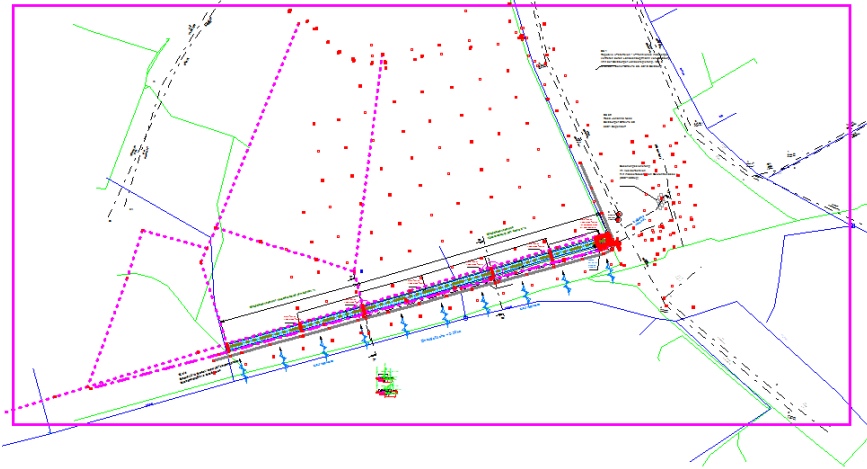
Falls das Bild nicht die richtige Position im Gelände anzeigt, dann liegt das daran, dass das falsche Koordinatensystem eingestellt war, oder die Koordinaten des Projektes sind nicht richtig, z.B. Sie arbeiten in einem lokalen Koordinatensystem.



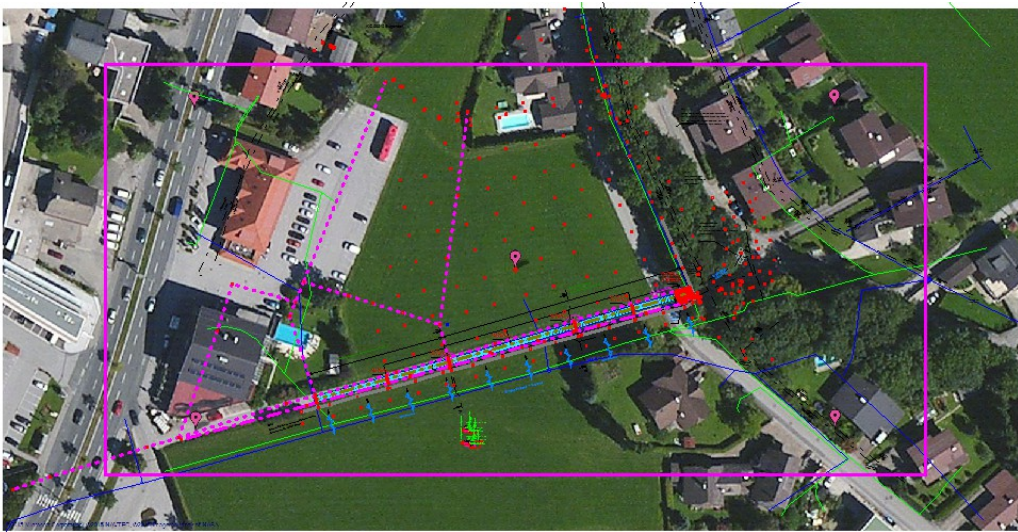
Wenn das Bild eingerichtet ist, dann drücken Sie auf **Sichern**.

Es wird ein Polygon im Projekt erzeugt: „GEOREFERENZ“.
Die Eckpunkte dieses Polygons sind genau dieselben Punkte, die als Markierungen im Satellitenbild angezeigt wurden.

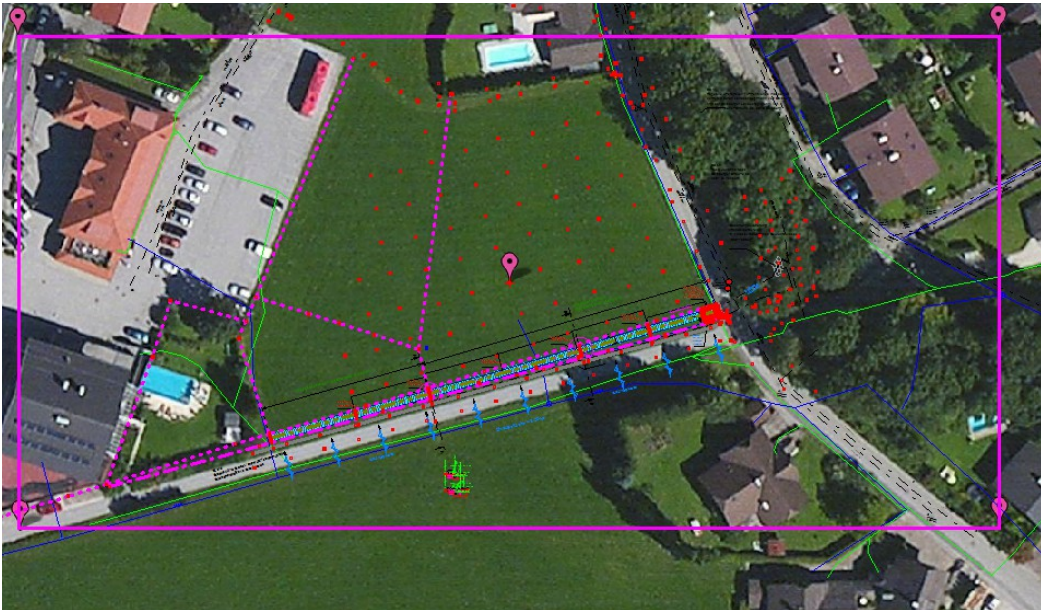
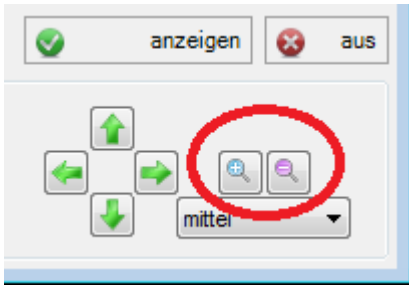
Es wird auch die Bitmap-Platzierung im Fenster Zeichnen geöffnet.



Das Bild wird jetzt eingeblendet und muß nur noch in der Größe etwas angepasst werden. Die mittlere Position sollte schon sehr gut passen.



Mit den Tasten Zoom+ und Zoom- und der darunter liegenden Empfindlichkeitseinstellung können die Markierungen des Bildes genau unter dem Polygon GEOREFERENZ eingepasst werden. Eventuell kann noch mit den Pfeiltasten nachjustiert werden.



Fertig.

Hinweis: Das Hintergrundbild muss beim erneuten Laden des Projektes immer manuell eingeschaltet werden.

